

Material escolar (pagament fraccionat)

Recursos per l'activitat docent

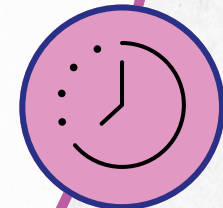
11 €/ mensual
(mitjana)



Serveis Escolars (pagament únic)

Assegurança escolar i Serveis Psicopedagògics

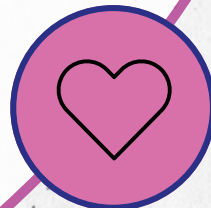
176,90€



Activitat Complementària

Sisena hora (cada dia)

85€/ mensual

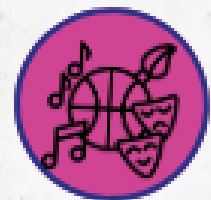


Serveis generals (fraccionat)

Despeses generals no cobertes pel Concert Educatiu

57.40€/ mensual

153.40 €/mes
despesa mensual aproximada



Extraescolars

Publicades a la plana web de l'escola
(serveis i extraescolars)



Servei de Menjador

Tarifa plana 5 dies setmana (altres opcions a la web)

189,20€ / mensual